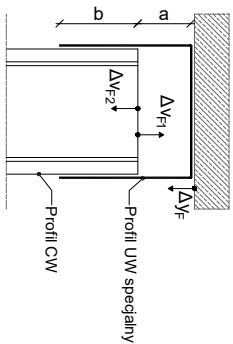


Oznaczenie przemieszczeń i wymiarów połączenia ścian ze stropem



ΔyF<sub>1</sub> - ugięcie projektowe stropu  
ΔyF<sub>1</sub> - przesunięcie wierzchołka profilu w górę  
ΔyF<sub>2</sub> - przesunięcie wierzchołka profilu w dół (wartość ujemna)  
a, b - zakresy przesuwny

Dobór typu połączenia (profilu specjalnego / podwójnych kątowników) ściany wysokiej ze stropem oraz wymiarów "a" i "b" [mm] (dla profilu CW 100)

ΔyF strop [mm]	ΔyF profil pionowy [mm]				
	0	10	20	30	40
0	UW 100/100 a=30 b=70	UW 100/100 a=30 b=70	UW 100/100 a=30 b=70	UW 100/100 a=30 b=70	UW 100/100 a=40 b=60
10	UW 100/100 a=30 b=70	UW 100/100 a=30 b=70	UW 100/100 a=30 b=70	UW 100/100 a=40 b=60	UW 100/100 a=50 b=50
20	UW 100/100 a=30 b=70	UW 100/100 a=30 b=70	UW 100/100 a=40 b=60	UW 100/100 a=50 b=50	UW 100/120 a=60 b=60
30	UW 100/100 a=30 b=70	UW 100/100 a=40 b=60	UW 100/100 a=50 b=50	UW 100/120 a=60 b=60	UW 100/140 a=70 b=70
40	UW 100/100 a=40 b=60	UW 100/100 a=50 b=60	UW 100/120 a=60 b=60	UW 100/140 (lub 2L 100/140) a=70 b=70	UW 100/140 (lub 2L 100/140) a=80 b=80
50	UW 100/100 a=50 b=50	UW 100/120 a=60 b=60	UW 100/120 a=70 b=50	UW 100/140 (lub 2L 100/140) a=80 b=80	UW 100/140 (lub 2L 100/140) a=90 b=90

UWAGA:  
Wybór rozwiązania połączenia ściany wysokiej ze stropem / dachem powinno być dobране w zależności od przewidywanego ugięcia projektowego stropu / dachu Δy<sub>F</sub> oraz pionowego przesunięcia wierzchołka profilu CW Δy<sub>F</sub> przy projektowaniu w warunkach pożarowych.

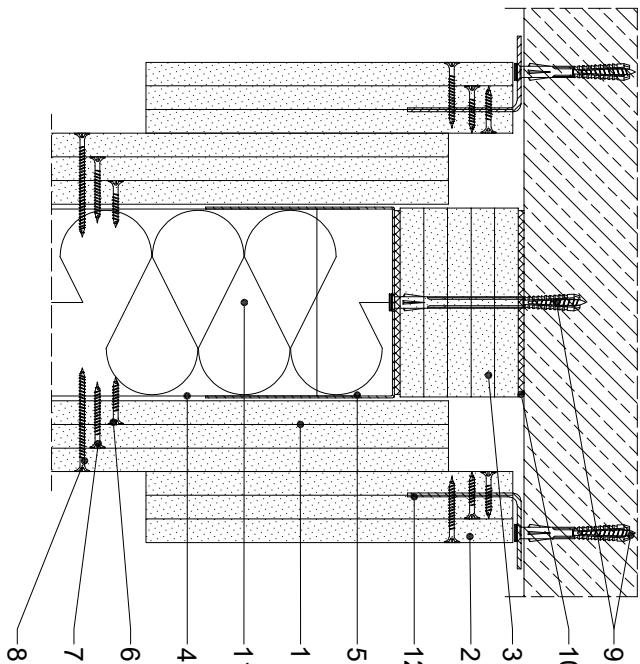
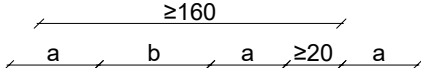
Należy spełnić jednocześnie następujące warunki:

- Δy<sub>F</sub> + Δy<sub>F1</sub> ≤ a
- Δy<sub>F2</sub> + b > 0
- Δy<sub>F</sub> = Δy<sub>F1</sub> lub Δy<sub>F2</sub>

UW 100/140 - typ profilu specjalnego Rigips 2L 100/140 - typy podwójnych kątowników

Jeżeli obliczenia projektowe na warunki pożarowe nie wykażą inaczej, należy przyjąć:

- przesunięcie wierzchołka profilu pionowego w górę Δy<sub>F1</sub> wg tablicy\*
- przesunięcie wierzchołka profilu pionowego w dół Δy<sub>F2</sub> ≤ -50 mm
- ugięcie stropu Δy<sub>F</sub> w dół równe ugięciu projektowemu stropu przy projektowaniu w warunkach normalnych



1. Płyta gipsowo-kartonowa Rigips PRO FIRE+ typ DF lub DFH2 gr. 3x12,5 mm / 3x15 mm
  2. Pasek uszczelniający z płyt g-k typ DF
  3. Paski z płyt g-k typ DF lub RIGIPS GLASROC F (Ridurit)
  4. Profil Rigips CW 100 ULTRASTYL
  5. Profil Rigips specjalny UW 100x100 (120, 140, 180)
  6. Wkręt Rigips TN 25 co 750mm
  7. Wkręt Rigips TN 35 co 750mm
  8. Wkręt Rigips TN 55 co 250mm
  9. Dybel mocujący
  10. Taśma uszczelniająca piankowa Rigips szer. 95mm
  11. Wypełnienie z wełny mineralnej szklanej lub skalnej ISOVER
  12. Kątownik 20x40x1mm
- a, b - zakresy przesuwny



Saint-Gobain Construction Products Polska Sp. z o.o.  
Biuro RIGIPS w Warszawie  
ul. Cyberektyki 9, 02-677 Warszawa  
Biuro Doradztwa Technicznego: 800 163 121  
E-mail: doradcy.techniczny@saint-gobain.com  
rigips.pl  
BDO 000006702

Obiekt: \_\_\_\_\_

Lokalizacja: \_\_\_\_\_

Tytuł rysunku:

Połączenie pożarowe ściany wysokiej Rigips ze stropem / dachem

Data: \_\_\_\_\_ Skala: 1:4 Nr detalu: 5.49.06 Opracował: \_\_\_\_\_